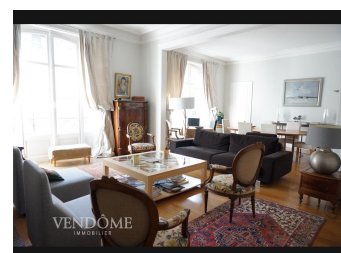
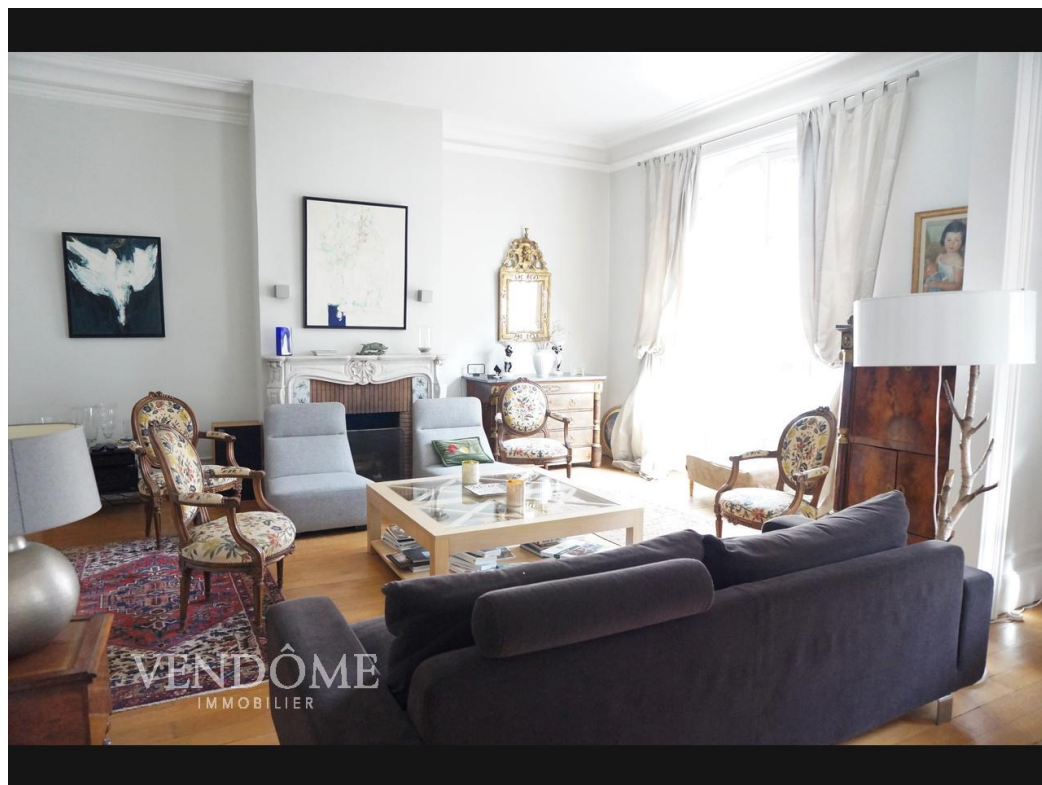


Appartement proche Grand Place - 765 000 € (3.38% TTC à la charge de l'acquéreur)
Lille, France



Description

Dans immeuble Haussmannien, appartement bourgeois, vaste réception double de caractère donnant sur petit balcon sud, cuisine séparée, 5 chambres, salles de bains. 3 chambres de bonne aménageables, garage fermé dans cour privée de l'immeuble, grande cave. Immeuble calme avec gardien idéalement situé dans Lille.

Détails

Type : Appartement
Surface : 184.11 m²
Nb. Chambres : 5
Salle de bain : 1
Quote-part : 8000
Ref : FR378720

